

PORTAL

Oper Schauspiel Orchester

Spielzeit 20/21

ERSTES HALBJAHR

ab 3 Jahren



Sitzkissenkonzert 1
22. NOVEMBER 2020

Florino, der Regentropfenfänger

BARBARA HAUPT

ab 3 Jahren



Sitzkissenkonzert 2
24. JANUAR 2021

Die Königin der Farben

JUTTA BAUER

ab 3 Jahren



Kinderkonzert 2 / Familienkonzert 2
14. FEBRUAR 2021

Laache!

KINDERKARNEVALSKONZERT

ab 5 Jahren



Sitzkissenoper
AB 31. OKTOBER 2020

Wir zwei gehören zusammen

ab 5 Jahren

Sitzkissenoper

AB 06. DEZEMBER 2020

Das gestohlene Weihnachtsfest

NACH DEM KINDERBUCH VON DR. SEUSS



ab 6 Jahren



URAUFFÜHRUNG
AB 05. DEZEMBER 2020

Mein Jimmy

WERNER HOLZWARTH

ab 8 Jahren



Familienkonzert 1

11. OKTOBER 2020

Ritterballett reloaded

MUSIK VON LUDWIG VAN BEETHOVEN UND JUNGEN KOMPOSIT:INNEN

ab 7 Jahren



NEUINSZENIERUNG
AB 13. DEZEMBER 2020

Hänsel und Gretel

ENGELBERT HUMPERDINCK

ab 10 Jahren



AB 20. NOVEMBER 2020

Alice im Wunderland

LEWIS CARROLL

ab 11 Jahren



AB 03. NOVEMBER 2020

33 Bogen und ein Teehaus

MEHRNOUSCH ZAERI-ESFAHANI

ab 12 Jahren

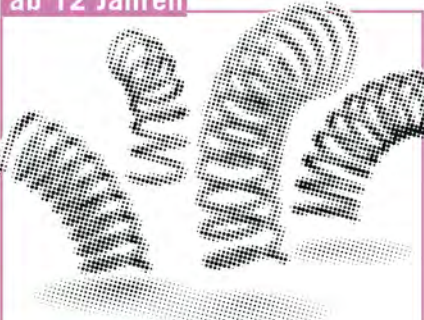


AB 07. JANUAR 2021

Stargate Prohaska

NACH DER SCHAUSPIELMUSIK LEONORE PROHASKA VON LUDWIG VAN BEETHOVEN

ab 12 Jahren



AB 13. SEPTEMBER 2020

Staatstheater

SZENISCHE KOMPOSITION VON MAURICIO KAGEL

ab 13 Jahren



AB 18. NOVEMBER 2020

Mädchen wie die

EVAN PLACEY

ab 13 Jahren



Im Spiegel/ Um Elf

ab 14 Jahren



AB 07. NOVEMBER 2020

Der zerbrochne Krug

HEINRICH VON KLEIST

ab 14 Jahren



AB 02. OKTOBER 2020

La Calisto

FRANCESCO CAVALLI

ab 14 Jahren



AB 24. OKTOBER 2020

Faust

EIN MUSIKALISCHES TRAUMSPIEL NACH JOHANN WOLFGANG VON GOETHE

ab 16 Jahren

WAHN

AB 10. SEPTEMBER 2020

Lenz

GEORG BÜCHNER

DAS SIND WIR!



Musiktheaterpädagogin

Egaterina Jilowitz



Musikalische Leitung und Dirigent des Kinder- und Jugendchores

Angela Merl



Theaterpädagogin/ Dramaturgin

Eva Eschweiler



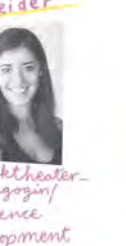
Musikvermittlerin von Beethoven Orchester Bonn / Leitung v. jung

Susanne Risken



Theaterpädagogin

Alessia Heider



Musiktheaterpädagogin/ Audience Development

INFO
portal@bonn.de
0228 778120

KARTEN
theaterkasse@bonn.de

IMPRESSUM
Herausgeber: Theater Bonn – Generalintendant Dr. Bernhard Helmich, Beethoven Orchester Bonn – Generalmusikdirektor Dirk Kaffan | Redaktionsleitung: Eva Eschweiler und Markus Reifenberg | Texte: Rose Bartmer, Eva Eschweiler, Alessia Heider, Angela Merl, Susanne Risken | Gestaltung & Illustrationen: Nadine Magner (in den Illustrationen verwendete Fotos: wikimedia commons) Rastermotive: Agnes Wittig | Druck: Köllen Druck Auflage: 5.000 | Redaktionsschluss: 03.09.2020 (Änderungen vorbehalten)

UNSERE KOOPERATIONSPARTNER UND FÖRDERER: ASSITEJ e.V. Internationale Vereinigung des Theaters für Kinder und Jugendliche, Beethovenfest Bonn, Beethoven-Haus Bonn, BTHVN2020, Don Bosco Mission Bonn, Junge Opern Rhein-Ruhr, Kunstmuseum Bonn, MusiKi e.V., Rheinische Friedrich-Wilhelms-Universität Bonn, Schullamt der Stadt Bonn, Theater Marabu und weitere

FREUDE. JOY. JOIE. BONN. | Ministerium für Familie, Kinder, Jugend, Kultur und Sport des Landes Nordrhein-Westfalen | BEETHOVEN ORCHESTER BONN | PORTAL | THEATER BONN

klimeneutral gedruckt | www.klimo-druck.de | FSC MIX Papier FSC® C021692

Foyer Schauspielhaus
MEIN JIMMY Uraufführung
 Werner Holzwarth **AB 05.12.20** (6+)
Regie Nadine Schwitzer

„*Der Dicke da unter mir, das ist Jimmy, das Nashorn. Mein allerbestester Freund.*“, sagt Hacki, der Madenhacker. Jimmy und Hacki sind unzertrennlich und erleben unzählige Abenteuer. Große und Kleine. Ein Leben ohne den anderen? Unvorstellbar. Aber die Zeit vergeht und Jimmy wird immer öfter müde und immer schwächer...
 Regisseurin Nadine Schwitzer und Autor Werner Holzwarth, der sich persönlich der Bühnensfassung seiner Geschichte widmet, beschreiben mit Gefühl, Augenzwinkern und schönkölleloser Selbstverständlichkeit die dicke Freundschaft zwischen dem Nashorn und dem Madenhacker. Die Geschichte macht nachdenklich und fröhlich zugleich. Lebhaft und poetisch zeigt das Stück, dass die vielen gemeinsamen Erlebnisse viel mehr wiegen als der Abschied.

Schauspielhaus
ALICE IM WUNDERLAND
 Das neue Familienstück im Schauspiel
 Lewis Carroll **AB 20.11.20** (10+)
Regie Simon Solberg

Die junge Alice ist ein wissbegieriges Mädchen, und der triste Alltag langweilt sie sehr. Als sie eines Tages ein weißes Kaninchen mit roten Augen entdeckt, folgt sie ihm bis hinein in seinen Bau. Nach einem schier endlosen Fall findet sie sich in einer anderen Welt voller sprechender Tiere und merkwürdiger Menschen wieder. Hier scheint alles, was Alice je in der Schule gelernt hat, nicht mehr zu gelten. Die Gesetze der Logik und der Natur sind außer Kraft gesetzt. Absurde Ordnungsprinzipien stellen die Konzepte von Raum und Zeit, Realität und Identität in Frage... Bildgewaltig zeigt Hausregisseur Simon Solberg, wie Alice ein Abenteuer erlebt, in welchem sie ihren eigenen Weg finden muss, mit jeder Begegnung mehr und mehr an Mut gewinnt und dem Unbekannten immer wieder gegenübertritt.

Werkstatt
33 BOGEN UND EIN TEEHAUS
 Mehrnouch Zaeri-Esfahani **AB 03.11.20** (11+)
Regie Carina Eberle

„*Ich wünschte mir, ich würde mich in Luft auflösen, denn ich wollte nach Hause. Da aber stellte ich mir die Frage, wo mein Zuhause war. Und mir wurde bewusst, dass ich kein Zuhause hatte.*“ Mehrnouch lebt mit ihrer Familie in privilegierten und behüteten Verhältnissen im Iran der 1980er Jahre. Sie liebt ihre stolze Stadt Isfahan. Doch nach dem Sturz des Schahs wird alles anders. Der neue Machthaber errichtet eine Diktatur, in der die Menschen und alle Lebensfreude unterdrückt werden. Als der Krieg über den Iran hereinbricht, trifft Mehrnouchs Familie eine folgenschwere Entscheidung. Heimlich und ohne Abschied verlassen sie den Iran und machen sich auf einen kräftezehrenden, monatelangen Weg. *33 Bogen und ein Teehaus* handelt vom menschlichen Willen nach einem Leben in Freiheit und Selbstbestimmung und beschreibt in poetischen und sinnlichen Bildern Mehrnouchs individuelle Suche danach. Im Kontext der politischen Ereignisse erzählt das Mädchen neugierig und staunend von endgültigen Abschieden und von großer Lebenslust, von metallischer Gewalt und von zarten Wurzeln.

Werkstatt
MÄDCHEN WIE DIE
 Evan Placey **AB 18.11.20** (13+)
Regie Carina Eberle

Unzertrennlich. Freundinnen für immer. Die Mädchen im Internet St. Helens teilen ihre Erinnerungen genauso wie ihr Erdbeerdeodorant. Seit früher Kindheit leben und lernen sie zusammen. Ihr Zusammenhalt folgt einer klaren Struktur. Eine nach der anderen feiert ihren 16. Geburtstag und probiert aus, wie sie sein könnte, möchte und müsste. Plötzlich taucht ein Foto eines der Mädchen in den sozialen Netzwerken auf. Scarlett. Nackt. Blitzschnell kennt es die ganze Schule. Die Freundinnen wenden sich nicht nur ab, sondern fallen ein unumstößliches Urteil: Eine wie die ist eine Schlampe. Die Hetzjagd erstreckt sich weit über den gemeinsamen Pausenhof hinaus und entwickelt eine erbarmungslose Eigendynamik...
 Schonungslos und unterhaltsam seziert Evan Placey die Architektur einer Gruppendynamik, die ihren männlichen Akteuren und weiblichen Akteurinnen gewaltsam Rollenmuster aufzwingt und so die Solidarisierung mit Scarlett verhindert. Welche Rolle spielt dabei der virtuell-mediale Raum, der viel zu oft als Vervielfältigungsmaschinerie sexistischer Klischees und Beleidigungen missbraucht wird? Und warum sagen nicht einmal die Mädchen selbst: Nein, danke?

Werkstatt
STARTE PROHASKA
 Eine Produktion von und mit jungen Frauen nach Beethovens Schauspielmusik „Elenore Prohaska“ **AB 07.01.21** (12+)
Projektleitung und Regieteam Eva Eschweiler & Angela Merl
Kompositionsleitung Helena Cánovas i Parés

Opernhaus
DER ZEBROCHNE KRUG
 Heinrich von Kleist **AB 07.11.20** (14+)
Regie Jens Groß

In der Nacht ist in Eves Zimmer ein Krug zu Bruch gegangen. Am nächsten Morgen steht Mutter Marthe mit dessen Überresten vor Richter Adam, um Eves Verlobten Ruprecht anzuklagen. Eve schweigt und Richter Adam liegt wenig daran, Licht ins Dunkel zu bringen. Er selbst ist es nämlich, der Eve nachts in ihrem Haus bedrängt hat. Durch die Anwesenheit der Gerichtsrätin zudem in arge Bedrängnis gebracht, muss Adam über sich selbst Gericht halten...
 Was als Komödie voller Sprachwitz beginnt, eröffnet bald den Blick in

Werkstatt
MÄDCHEN WIE DIE
 Evan Placey **AB 18.11.20** (13+)
Regie Carina Eberle

Der Dichter Lenz ist verunsichert und steht dem Tode näher als dem Leben. Ein Sinnsucher. Er befindet sich auf einer Reise in das Bergdorf Waldbach zu Pfarrer Oberlin, einem ihm empfohlenen Seelsorger. Auf seiner Winterwanderung durch das verschneite Gebirge, dessen Unwirtlichkeit und Kälte Lenz nicht spürt, geht ihm das Gefühl für Raum und Zeit zunehmend verloren. Er hört die Stimmen der Felsen, sieht die Wolken jagen und in der Sonne ein „gleißend Schwert“, das die Landschaft schneidet. In Waldbach angekommen, wird er freundlich und verständnisvoll empfangen, doch lässt ihm nach kurzzeitiger Besserung seines Zustandes der ungeheure Wahnsinn auch dort keine Ruhe...
 Büchner thematisiert in seinem einzigen Prosatext das Krankwerden und Leiden an der Welt mit einem als ungerecht empfundenen gesellschaftlichen Zustand und die Verzweiflung, dafür keine Linderung bewirken zu können.

Werkstatt
STARTE PROHASKA
 Eine Produktion von und mit jungen Frauen nach Beethovens Schauspielmusik „Elenore Prohaska“ **AB 07.01.21** (12+)
Projektleitung und Regieteam Eva Eschweiler & Angela Merl
Kompositionsleitung Helena Cánovas i Parés

Opernhaus
DER ZEBROCHNE KRUG
 Heinrich von Kleist **AB 07.11.20** (14+)
Regie Jens Groß

Werkstatt
MÄDCHEN WIE DIE
 Evan Placey **AB 18.11.20** (13+)
Regie Carina Eberle

Werkstatt
MÄDCHEN WIE DIE
 Evan Placey **AB 18.11.20** (13+)
Regie Carina Eberle

Werkstatt
MÄDCHEN WIE DIE
 Evan Placey **AB 18.11.20** (13+)
Regie Carina Eberle

Werkstatt
MÄDCHEN WIE DIE
 Evan Placey **AB 18.11.20** (13+)
Regie Carina Eberle

Werkstatt
MÄDCHEN WIE DIE
 Evan Placey **AB 18.11.20** (13+)
Regie Carina Eberle

Werkstatt
MÄDCHEN WIE DIE
 Evan Placey **AB 18.11.20** (13+)
Regie Carina Eberle

Werkstatt
MÄDCHEN WIE DIE
 Evan Placey **AB 18.11.20** (13+)
Regie Carina Eberle

Werkstatt
MÄDCHEN WIE DIE
 Evan Placey **AB 18.11.20** (13+)
Regie Carina Eberle

Werkstatt
MÄDCHEN WIE DIE
 Evan Placey **AB 18.11.20** (13+)
Regie Carina Eberle

Werkstatt
MÄDCHEN WIE DIE
 Evan Placey **AB 18.11.20** (13+)
Regie Carina Eberle

Werkstatt
MÄDCHEN WIE DIE
 Evan Placey **AB 18.11.20** (13+)
Regie Carina Eberle

Werkstatt
MÄDCHEN WIE DIE
 Evan Placey **AB 18.11.20** (13+)
Regie Carina Eberle

Werkstatt
MÄDCHEN WIE DIE
 Evan Placey **AB 18.11.20** (13+)
Regie Carina Eberle

Werkstatt
MÄDCHEN WIE DIE
 Evan Placey **AB 18.11.20** (13+)
Regie Carina Eberle

Werkstatt
MÄDCHEN WIE DIE
 Evan Placey **AB 18.11.20** (13+)
Regie Carina Eberle

Werkstatt
MÄDCHEN WIE DIE
 Evan Placey **AB 18.11.20** (13+)
Regie Carina Eberle

Werkstatt
MÄDCHEN WIE DIE
 Evan Placey **AB 18.11.20** (13+)
Regie Carina Eberle

Werkstatt
MÄDCHEN WIE DIE
 Evan Placey **AB 18.11.20** (13+)
Regie Carina Eberle

Werkstatt
MÄDCHEN WIE DIE
 Evan Placey **AB 18.11.20** (13+)
Regie Carina Eberle

Werkstatt
MÄDCHEN WIE DIE
 Evan Placey **AB 18.11.20** (13+)
Regie Carina Eberle

Werkstatt
MÄDCHEN WIE DIE
 Evan Placey **AB 18.11.20** (13+)
Regie Carina Eberle

Werkstatt
MÄDCHEN WIE DIE
 Evan Placey **AB 18.11.20** (13+)
Regie Carina Eberle

Werkstatt
MÄDCHEN WIE DIE
 Evan Placey **AB 18.11.20** (13+)
Regie Carina Eberle

Werkstatt
MÄDCHEN WIE DIE
 Evan Placey **AB 18.11.20** (13+)
Regie Carina Eberle

Werkstatt
MÄDCHEN WIE DIE
 Evan Placey **AB 18.11.20** (13+)
Regie Carina Eberle

Werkstatt
MÄDCHEN WIE DIE
 Evan Placey **AB 18.11.20** (13+)
Regie Carina Eberle

Werkstatt
MÄDCHEN WIE DIE
 Evan Placey **AB 18.11.20** (13+)
Regie Carina Eberle

Werkstatt
MÄDCHEN WIE DIE
 Evan Placey **AB 18.11.20** (13+)
Regie Carina Eberle

Schauspiel Theater Bonn als eine mobile Neuproduktion für Bonner Grundschulen.
 Opernhaus
LAACHE!
 Kinderkonzert 2
 Familienkonzert 2 **SO 14.02.21** (4+)
 11 Uhr | ca. 70 Minuten
Dirigent Hermes Helfrich
Moderation André Gatzke
 Bönnsche Pänz
Einstudierung Bönnsche Pänz
 Joe Tillmann
 TänzerInnen aus dem Ballett
 Zentrum Vadim Bondar
Dramaturgie Eva Eschweiler
 Beethoven Orchester Bonn

Schauspiel Theater Bonn als eine mobile Neuproduktion für Bonner Grundschulen.
 Opernhaus
LAACHE!
 Kinderkonzert 2
 Familienkonzert 2 **SO 14.02.21** (4+)
 11 Uhr | ca. 70 Minuten
Dirigent Hermes Helfrich
Moderation André Gatzke
 Bönnsche Pänz
Einstudierung Bönnsche Pänz
 Joe Tillmann
 TänzerInnen aus dem Ballett
 Zentrum Vadim Bondar
Dramaturgie Eva Eschweiler
 Beethoven Orchester Bonn

Schauspiel Theater Bonn als eine mobile Neuproduktion für Bonner Grundschulen.
 Opernhaus
LAACHE!
 Kinderkonzert 2
 Familienkonzert 2 **SO 14.02.21** (4+)
 11 Uhr | ca. 70 Minuten
Dirigent Hermes Helfrich
Moderation André Gatzke
 Bönnsche Pänz
Einstudierung Bönnsche Pänz
 Joe Tillmann
 TänzerInnen aus dem Ballett
 Zentrum Vadim Bondar
Dramaturgie Eva Eschweiler
 Beethoven Orchester Bonn

Schauspiel Theater Bonn als eine mobile Neuproduktion für Bonner Grundschulen.
 Opernhaus
LAACHE!
 Kinderkonzert 2
 Familienkonzert 2 **SO 14.02.21** (4+)
 11 Uhr | ca. 70 Minuten
Dirigent Hermes Helfrich
Moderation André Gatzke
 Bönnsche Pänz
Einstudierung Bönnsche Pänz
 Joe Tillmann
 TänzerInnen aus dem Ballett
 Zentrum Vadim Bondar
Dramaturgie Eva Eschweiler
 Beethoven Orchester Bonn

Schauspiel Theater Bonn als eine mobile Neuproduktion für Bonner Grundschulen.
 Opernhaus
LAACHE!
 Kinderkonzert 2
 Familienkonzert 2 **SO 14.02.21** (4+)
 11 Uhr | ca. 70 Minuten
Dirigent Hermes Helfrich
Moderation André Gatzke
 Bönnsche Pänz
Einstudierung Bönnsche Pänz
 Joe Tillmann
 TänzerInnen aus dem Ballett
 Zentrum Vadim Bondar
Dramaturgie Eva Eschweiler
 Beethoven Orchester Bonn

Schauspiel Theater Bonn als eine mobile Neuproduktion für Bonner Grundschulen.
 Opernhaus
LAACHE!
 Kinderkonzert 2
 Familienkonzert 2 **SO 14.02.21** (4+)
 11 Uhr | ca. 70 Minuten
Dirigent Hermes Helfrich
Moderation André Gatzke
 Bönnsche Pänz
Einstudierung Bönnsche Pänz
 Joe Tillmann
 TänzerInnen aus dem Ballett
 Zentrum Vadim Bondar
Dramaturgie Eva Eschweiler
 Beethoven Orchester Bonn

Schauspiel Theater Bonn als eine mobile Neuproduktion für Bonner Grundschulen.
 Opernhaus
LAACHE!
 Kinderkonzert 2
 Familienkonzert 2 **SO 14.02.21** (4+)
 11 Uhr | ca. 70 Minuten
Dirigent Hermes Helfrich
Moderation André Gatzke
 Bönnsche Pänz
Einstudierung Bönnsche Pänz
 Joe Tillmann
 TänzerInnen aus dem Ballett
 Zentrum Vadim Bondar
Dramaturgie Eva Eschweiler
 Beethoven Orchester Bonn

Schauspiel Theater Bonn als eine mobile Neuproduktion für Bonner Grundschulen.
 Opernhaus
LAACHE!
 Kinderkonzert 2
 Familienkonzert 2 **SO 14.02.21** (4+)
 11 Uhr | ca. 70 Minuten
Dirigent Hermes Helfrich
Moderation André Gatzke
 Bönnsche Pänz
Einstudierung Bönnsche Pänz
 Joe Tillmann
 TänzerInnen aus dem Ballett
 Zentrum Vadim Bondar
Dramaturgie Eva Eschweiler
 Beethoven Orchester Bonn

Schauspiel Theater Bonn als eine mobile Neuproduktion für Bonner Grundschulen.
 Opernhaus
LAACHE!
 Kinderkonzert 2
 Familienkonzert 2 **SO 14.02.21** (4+)
 11 Uhr | ca. 70 Minuten
Dirigent Hermes Helfrich
Moderation André Gatzke
 Bönnsche Pänz
Einstudierung Bönnsche Pänz
 Joe Tillmann
 TänzerInnen aus dem Ballett
 Zentrum Vadim Bondar
Dramaturgie Eva Eschweiler
 Beethoven Orchester Bonn

Schauspiel Theater Bonn als eine mobile Neuproduktion für Bonner Grundschulen.
 Opernhaus
LAACHE!
 Kinderkonzert 2
 Familienkonzert 2 **SO 14.02.21** (4+)
 11 Uhr | ca. 70 Minuten
Dirigent Hermes Helfrich
Moderation André Gatzke
 Bönnsche Pänz
Einstudierung Bönnsche Pänz
 Joe Tillmann
 TänzerInnen aus dem Ballett
 Zentrum Vadim Bondar
Dramaturgie Eva Eschweiler
 Beethoven Orchester Bonn

Schauspiel Theater Bonn als eine mobile Neuproduktion für Bonner Grundschulen.
 Opernhaus
LAACHE!
 Kinderkonzert 2
 Familienkonzert 2 **SO 14.02.21** (4+)
 11 Uhr | ca. 70 Minuten
Dirigent Hermes Helfrich
Moderation André Gatzke
 Bönnsche Pänz
Einstudierung Bönnsche Pänz
 Joe Tillmann
 TänzerInnen aus dem Ballett
 Zentrum Vadim Bondar
Dramaturgie Eva Eschweiler
 Beethoven Orchester Bonn

Schauspiel Theater Bonn als eine mobile Neuproduktion für Bonner Grundschulen.
 Opernhaus
LAACHE!
 Kinderkonzert 2
 Familienkonzert 2 **SO 14.02.21** (4+)
 11 Uhr | ca. 70 Minuten
Dirigent Hermes Helfrich
Moderation André Gatzke
 Bönnsche Pänz
Einstudierung Bönnsche Pänz
 Joe Tillmann
 TänzerInnen aus dem Ballett
 Zentrum Vadim Bondar
Dramaturgie Eva Eschweiler
 Beethoven Orchester Bonn

Schauspiel Theater Bonn als eine mobile Neuproduktion für Bonner Grundschulen.
 Opernhaus
LAACHE!
 Kinderkonzert 2
 Familienkonzert 2 **SO 14.02.21** (4+)
 11 Uhr | ca. 70 Minuten
Dirigent Hermes Helfrich
Moderation André Gatzke
 Bönnsche Pänz
Einstudierung Bönnsche Pänz
 Joe Tillmann
 TänzerInnen aus dem Ballett
 Zentrum Vadim Bondar
Dramaturgie Eva Eschweiler
 Beethoven Orchester Bonn

Schauspiel Theater Bonn als eine mobile Neuproduktion für Bonner Grundschulen.
 Opernhaus
LAACHE!
 Kinderkonzert 2
 Familienkonzert 2 **SO 14.02.21** (4+)
 11 Uhr | ca. 70 Minuten
Dirigent Hermes Helfrich
Moderation André Gatzke
 Bönnsche Pänz
Einstudierung Bönnsche Pänz
 Joe Tillmann
 TänzerInnen aus dem Ballett
 Zentrum Vadim Bondar
Dramaturgie Eva Eschweiler
 Beethoven Orchester Bonn

Schauspiel Theater Bonn als eine mobile Neuproduktion für Bonner Grundschulen.
 Opernhaus
LAACHE!
 Kinderkonzert 2
 Familienkonzert 2 **SO 14.02.21** (4+)
 11 Uhr | ca. 70 Minuten
Dirigent Hermes Helfrich
Moderation André Gatzke
 Bönnsche Pänz
Einstudierung Bönnsche Pänz
 Joe Tillmann
 TänzerInnen aus dem Ballett
 Zentrum Vadim Bondar
Dramaturgie Eva Eschweiler
 Beethoven Orchester Bonn

Schauspiel Theater Bonn als eine mobile Neuproduktion für Bonner Grundschulen.
 Opernhaus
LAACHE!
 Kinderkonzert 2
 Familienkonzert 2 **SO 14.02.21** (4+)
 11 Uhr | ca. 70 Minuten
Dirigent Hermes Helfrich
Moderation André Gatzke
 Bönnsche Pänz
Einstudierung Bönnsche Pänz
 Joe Tillmann
 TänzerInnen aus dem Ballett
 Zentrum Vadim Bondar
Dramaturgie Eva Eschweiler
 Beethoven Orchester Bonn

Schauspiel Theater Bonn als eine mobile Neuproduktion für Bonner Grundschulen.
 Opernhaus
LAACHE!
 Kinderkonzert 2
 Familienkonzert 2 **SO 14.02.21** (4+)
 11 Uhr | ca. 70 Minuten
Dirigent Hermes Helfrich
Moderation André Gatzke
 Bönnsche Pänz
Einstudierung Bönnsche Pänz
 Joe Tillmann
 TänzerInnen aus dem Ballett
 Zentrum Vadim Bondar
Dramaturgie Eva Eschweiler
 Beethoven Orchester Bonn

Schauspiel Theater Bonn als eine mobile Neuproduktion für Bonner Grundschulen.
 Opernhaus
LAACHE!
 Kinderkonzert 2
 Familienkonzert 2 **SO 14.02.21** (4+)
 11 Uhr | ca. 70 Minuten
Dirigent Hermes Helfrich
Moderation André Gatzke
 Bönnsche Pänz
Einstudierung Bönnsche Pänz
 Joe Tillmann
 TänzerInnen aus dem Ballett
 Zentrum Vadim Bondar
Dramaturgie Eva Eschweiler
 Beethoven Orchester Bonn

Schauspiel Theater Bonn als eine mobile Neuproduktion für Bonner Grundschulen.
 Opernhaus
LAACHE!
 Kinderkonzert 2
 Familienkonzert 2 **SO 14.02.21** (4+)
 11 Uhr | ca. 70 Minuten
Dirigent Hermes Helfrich
Moderation André Gatzke
 Bönnsche Pänz
Einstudierung Bönnsche Pänz
 Joe Tillmann
 TänzerInnen aus dem Ballett
 Zentrum Vadim Bondar
Dramaturgie Eva Eschweiler
 Beethoven Orchester Bonn

Schauspiel Theater Bonn als eine mobile Neuproduktion für Bonner Grundschulen.
 Opernhaus
LAACHE!
 Kinderkonzert 2
 Familienkonzert 2 **SO 14.02.21** (4+)
 11 Uhr | ca. 70 Minuten
Dirigent Hermes Helfrich
Moderation André Gatzke
 Bönnsche Pänz
Einstudierung Bönnsche Pänz
 Joe Tillmann
 TänzerInnen aus dem Ballett
 Zentrum Vadim Bondar
Dramaturgie Eva Eschweiler
 Beethoven Orchester Bonn

Schauspiel Theater Bonn als eine mobile Neuproduktion für Bonner Grundschulen.
 Opernhaus
LAACHE!
 Kinderkonzert 2
 Familienkonzert 2 **SO 14.02.21** (4+)
 11 Uhr | ca. 70 Minuten
Dirigent Hermes Helfrich
Moderation André Gatzke
 Bönnsche Pänz
Einstudierung Bönnsche Pänz
 Joe Tillmann
 TänzerInnen aus dem Ballett
 Zentrum Vadim Bondar
Dramaturgie Eva Eschweiler
 Beethoven Orchester Bonn

Schauspiel Theater Bonn als eine mobile Neuproduktion für Bonner Grundschulen.
 Opernhaus
LAACHE!
 Kinderkonzert 2
 Familienkonzert 2 **SO 14.02.21** (4+)
 11 Uhr | ca. 70 Minuten
Dirigent Hermes Helfrich
Moderation André Gatzke
 Bönnsche Pänz
Einstudierung Bönnsche Pänz
 Joe Tillmann
 TänzerInnen aus dem Ballett
 Zentrum Vadim Bondar
Dramaturgie Eva Eschweiler
 Beethoven Orchester Bonn

Schauspiel Theater Bonn als eine mobile Neuproduktion für Bonner Grundschulen.
 Opernhaus
LAACHE!
 Kinderkonzert 2
 Familienkonzert 2 **SO 14.02.21** (4+)
 11 Uhr | ca. 70 Minuten
Dirigent Hermes Helfrich
Moderation André Gatzke
 Bönnsche Pänz
Einstudierung Bönnsche Pänz
 Joe Tillmann
 TänzerInnen aus dem Ballett
 Zentrum Vadim Bondar
Dramaturgie Eva Eschweiler
 Beethoven Orchester Bonn

Schauspiel Theater Bonn als eine mobile Neuproduktion für Bonner Grundschulen.
 Opernhaus
LAACHE!
 Kinderkonzert 2
 Familienkonzert 2 **SO 14.02.21** (4+)
 11 Uhr | ca. 70 Minuten
Dirigent Hermes Helfrich
Moderation André Gatzke
 Bönnsche Pänz
Einstudierung Bönnsche Pänz
 Joe Tillmann
 TänzerInnen aus dem Ballett
 Zentrum Vadim Bondar
Dramaturgie Eva Eschweiler
 Beethoven Orchester Bonn

Schauspiel Theater Bonn als eine mobile Neuproduktion für Bonner Grundschulen.
 Opernhaus
LAACHE!
 Kinderkonzert 2
 Familienkonzert 2 **SO 14.02.21** (4+)
 11 Uhr | ca. 70 Minuten
Dirigent Hermes Helfrich
Moderation André Gatzke
 Bönnsche Pänz
Einstudierung Bönnsche Pänz
 Joe Tillmann
 TänzerInnen aus dem Ballett
 Zentrum Vadim Bondar
Dramaturgie Eva Eschweiler
 Beethoven Orchester Bonn

Schauspiel Theater Bonn als eine mobile Neuproduktion für Bonner Grundschulen.
 Opernhaus
LAACHE!
 Kinderkonzert 2
 Familienkonzert 2 **SO 14.02.21** (4+)
 11 Uhr | ca. 70 Minuten
Dirigent Hermes Helfrich
Moderation André Gatzke
 Bönnsche Pänz
Einstudierung Bönnsche Pänz
 Joe Tillmann
 TänzerInnen aus dem Ballett
 Zentrum Vadim Bondar
Dramaturgie Eva Eschweiler
 Beethoven Orchester Bonn

Schauspiel Theater Bonn als eine mobile Neuproduktion für Bonner Grundschulen.
 Opernhaus
LAACHE!
 Kinderkonzert 2
 Familienkonzert 2 **SO 14.02.21** (4+)
 11 Uhr | ca. 70 Minuten
Dirigent Hermes Helfrich
Moderation André Gatzke
 Bönnsche Pänz
Einstudierung Bönnsche Pänz
 Joe Tillmann
 TänzerInnen aus dem Ballett
 Zentrum Vadim Bondar
Dramaturgie Eva Eschweiler
 Beethoven Orchester Bonn

Schauspiel Theater Bonn als eine mobile Neuproduktion für Bonner Grundschulen.
 Opernhaus
LAACHE!
 Kinderkonzert 2
 Familienkonzert 2 **SO 14.02.21** (4+)
 11 Uhr | ca. 70 Minuten
Dirigent Hermes Helfrich
Moderation André Gatzke
 Bönnsche Pänz
Einstudierung Bönnsche Pänz
 Joe Tillmann
 TänzerInnen aus dem Ballett
 Zentrum Vadim Bondar
Dramaturgie Eva Eschweiler
 Beethoven Orchester Bonn

Schauspiel Theater Bonn als eine mobile Neuproduktion für Bonner Grundschulen.
 Opernhaus
LAACHE!
 Kinderkonzert 2
 Familienkonzert 2 **SO 14.02.21** (4+)
 11 Uhr | ca. 70 Minuten
Dirigent Hermes Helfrich
Moderation André Gatzke
 Bönnsche Pänz
Einstudierung Bönnsche Pänz
 Joe Tillmann
 TänzerInnen aus dem Ballett
 Zentrum Vadim Bondar
Dramaturgie Eva Eschweiler
 Beethoven Orchester Bonn

Schauspiel Theater Bonn als eine mobile Neuproduktion für Bonner Grundschulen.
 Opernhaus
LAACHE!
 Kinderkonzert 2
 Familienkonzert 2 **SO 14.02.21** (4+)
 11 Uhr | ca. 70 Minuten
Dirigent Hermes Helfrich
Moderation André Gatzke
 Bönnsche Pänz
Einstudierung Bönnsche Pänz
 Joe Tillmann
 TänzerInnen aus dem Ballett
 Zentrum Vadim Bondar
Dramaturgie Eva Eschweiler
 Beethoven Orchester Bonn

Schauspiel Theater Bonn als eine mobile Neuproduktion für Bonner Grundschulen.
 Opernhaus
LAACHE!
 Kinderkonzert 2
 Familienkonzert 2 **SO 14.02.21** (4+)
 11 Uhr | ca. 70 Minuten
Dirigent Hermes Helfrich
Moderation André Gatzke
 Bönnsche Pänz
Einstudierung Bönnsche Pänz
 Joe Tillmann
 TänzerInnen aus dem Ballett
 Zentrum Vadim Bondar
Dramaturgie Eva Eschweiler
 Beethoven Orchester Bonn

Schauspiel Theater Bonn als eine mobile Neuproduktion für Bonner Grundschulen.
 Opernhaus
LAACHE!
 Kinderkonzert 2
 Familienkonzert 2 **SO 14.0**